



KATALÓG PRODUKTOV



KATALÓG PRODUKTOV

Prenosná hyperbarická kyslíková komora

Prenosná hyperbarická kyslíková komora na sedenie

**Prenosná hyperbarická kyslíková komora
pre invalidné vozíky**



Kovová hyperbarická kyslíková komora

Kovová hyperbarická kyslíková komora na sedenie

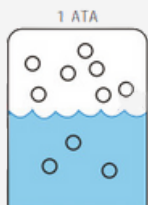
Kovová hyperbarická kyslíková komora pre 2 osoby

HYPERBARICKÁ KYSLÍKOVÁ TERAPIA

Hyperbarická kyslíková terapia je medicínske použitie kyslíka pri zvýšenom tlaku, (hyper) znamená zvýšený, (baric) znamená tlak. Hyperbarická kyslíková terapia je liečba, ktorá zlepšuje prirodzený proces hojenia tela tým, že poskytuje prostredie, ktoré umožňuje telu absorbovať oveľa väčšie množstvo kyslíka, ako je to možné pri normálnom atmosférickom tlaku. Táto neinvazívna terapia je najdôveryhodnejším spôsobom, ako zvýšiť hladinu kyslíka vo všetkých orgánoch tela.

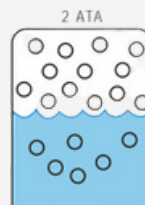
Henryho zákon:

„Množstvo rozpusteného plynu v kvapaline je úmerné jeho parciálnemu tlaku nad kvapalinou.“



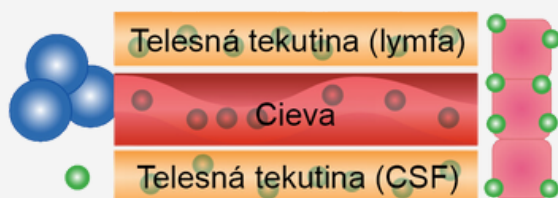
stav plynu rozpusteného v kvapaline pri tlaku jednej ATA

Kruh: Plyn



stav plynu rozpusteného v kvapaline pri tlaku dvoch ATA

Modrá farba: Tekutá



Transport kyslíka možno rozdeliť na "kombinovaný kyslík a rozpustený kyslík". Pri vstupe do krvi sa väčšina kyslíka spojí s hemoglobínom a potom sa stane kombinovaným kyslíkom. Preto kombinovaný kyslík ťažko prechádza úzkou cievnu stenou, zatiaľ čo rozpustený kyslík je malý a za hyperbarických podmienok sa môže značne rozpustiť v krvi a tekutine.

HYPERBARICKÁ KYSLÍKOVÁ TERAPIA

Pri hyperbarickej oxygenoterapii až dvadsaťnásobne zvýšime koncentráciu kyslíka práve v oblasti najmenších buniek, ktoré to najviac potrebujú, teda sú nejakým spôsobom poškodené.

Kyslík sa musí dostať do cievneho systému, hoci cievy môžu byť obalené rôznymi vrstvami – ateroskleróza, diabetes, rôzne nervové ochorenia – spôsobujú, že krvné cievy zhrubnú. Terapia v hyperbarickej komore je jednoduchá, neinvazívna a bezbolestná procedúra.

Kde pomáha hyperbarická terapia?

- Autizmus, DMO, ADHD
- Po cievnych operáciách
- Osteoporóza
- Neurologické ťažkosti
- AIDS
- Diabetes
- Mŕtvica
- Popáleniny nad 20% 2. stupňa a viac
- Ťažké ušné infekcie
- Porucha sluchu (náhla hluchota, tinnitus)
- Produkcia Interleukinu II.
- Gamma interferony
- Diabetická noha
- Bércové vred
- Depresia
- Chronická únava
- Ťažko hojace rany
- Pred a po operačné stavy
- Lupus
- Psoriáza
- Po ortopedických operáciách

Kontraindikácie hyperbarickej terapie

Hyperbarická terapia nie je vhodná pre pacientov s neliečeným pneumotoraxom. Terapia sa tiež neodporúča pacientom s nasledovnými symptómami:

- Emfyzém pľúc s retenciou CO₂
- Buly – vzduchové cysty na pľúcach
- Stav po operácii ucha alebo hrudníka
- Akútne vírusové infekcie s vysokou teplotou
- Gravidita
- Klaustrofóbia
- Epilepsia



PRENOSNÁ HYPERBARICKÁ KYSLÍKOVÁ KOMORA



**MODEL: SB3/5 - 80
/ SB3/5 - 90**

Model		SB3.5. - 80	SB3.5. - 90
Komorová kapsula	Tlak	1.3ATA / 1.5ATA	1.3ATA / 1.5ATA
	Material	TPU	
	Rozmery	800x2320mm	900x2320mm
	Váha	13kg	13kg
Vzduchový kompresor	Velkosť/hmotnosť	440x240x310mm	
	Typ	Tichý a bezolejový typ. Dva super adsorpčné filtre s aktívnym uhlím na vstupe a výstupe vzduchu na ochranu PM _{2,5}	
	Vzduchový filter	Duálny	
Koncentrátor kyslíka	Prietoková rýchlosť	5Liter/min / 10Liter/min	
	Popis	Vysoká technológia molekulárneho sita PSA. Nepretržitá výroba kyslíka, bez potreby kyslíkovej nádrže.	

Funkcie

Prevádzkový tlak 1,3 ATA (4psi)

2 zakrivené zipsové tesnenia pre ľahšie otváranie a vstup

7 veľkých priehľadných okien na predchádzanie klaustrofóbie

Bavlnený ochranný kryt komory, ktorý zabraňuje znečisteniu a ľahko sa umýva

Najobľúbenejší model na domácu terapiu alebo komerčné použitie

Núdzový ventil - na urýchlenie zníženia tlaku v prípade núdze

Jednoduchá obsluha - obsluhu zvládne jedna osoba aj z vnútra

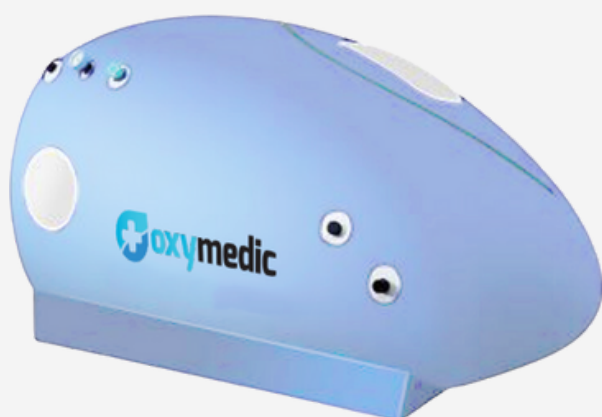
Dodáva 95 % (+/- 3%) kyslíka pod tlakom

Vnútrotný tlakomer - používateľ môže sledovať tlak aj keď je vnútri komory

Vnútrotný kovový rám - drží tvar aj po dekompresii

Mimoriadne tichý ventil konštantného tlaku.

PRENOSNÁ HYPERBARICKÁ KYSLÍKOVÁ KOMORA NA SEDENIE



**MODEL: SB3/4 - 2260
/ SB3/4 - 1860**

Model		SB3/4-2260	SB3/4-1860
Komorová kapsula	Tlak	1.3 / 1.4ATA	1.3 / 1.4ATA)
	Materiál	TPU	
	Rozmery	L2300*W1000*H1200mm	L1800*W900*H1100mm
	Váha	46kg	36kg
Vzduchový kompresor	Velkosť/hmotnosť	440x240x310mm, 17kg	
	Typ	Tichý a bezolejový typ. Dva superadsorpčné filtre s aktívnym uhlím na vstupe a výstupe vzduchu na ochranu. PM _{2.5}	
	Vzduchový filter	Duálny	
Koncentrátor kyslíka	Prietoková rýchlosť	5Liter/min / 10Liter/min	
	Popis	Vysoká technológia molekulárneho sita PSA. Nepretržitá výroba kyslíka, bez potreby kyslíkovej nádrže.	

Funkcie

Prevádzkový tlak 1,3 ATA (4psi)

2 zakrivené zipsové tesnenia pre ľahšie otváranie a vstup

3 veľké priehľadné okienka na predchádzanie klaustrofóbie

Bavlnený ochranný kryt komory, ktorý zabraňuje znečisteniu a ľahko sa umýva

Najobľúbenejší model na domácu terapiu alebo komerčné použitie

Núdzový ventil - na urýchlenie zníženia tlaku v prípade núdze

Jednoduchá obsluha - obsluhu zvládne jedna osoba aj z vnútra

Dodáva 95 % (+/- 3%) kyslíka pod tlakom

Vnútrotný tlakomer - používateľ môže sledovať tlak aj keď je vnútri komory

Vnútrotný kovový rám - drží tvar aj po dekompresii

Mimoriadne tichý ventil konštantného tlaku.

PRENOSNÁ HYPERBARICKÁ KYSLÍKOVÁ KOMORA PRE INVALIDNÉ VOZÍKY



MODEL: SB3/4 - 1680

Model		SB3/4-1680
Komorová kapsula	Tlak	1.3 / 1.4ATA
	Materiál	TPU
	Rozmery	L1400*W1200*H1800mm
	Váha	38kg
Všetko v jednom (AE 1931)	Veľkosť/hmotnosť	L766*W350*H750cm
	Prietok vzduchu	72 L/min
	Prietok kyslíka	5Liter/min / 10Liter/min
	Vzduchový filter	Duálny
	Chladič	Chladiaci systém
	Napätie	110VAC/220VAC/±10%
	Popis	Zariadenie "všetko v jednom", kombinácia vzduchového kompresora, kyslíkového koncentrátora a chladiča.

Funkcie

Prevádzkový tlak 1,3 ATA (4psi)

2 C zipsové tesnenie pre ľahšie otváranie a vstup

4 veľké priehľadné okienka na predchádzanie klaustrofóbie

Bavlnený ochranný kryt komory, aby sa zabránilo znečisteniu a ľahko sa umýva

Najobľúbenejší model na domácu terapiu alebo komerčné použitie

Núdzový ventil - na urýchlenie zníženia tlaku v prípade núdze

Dodáva 95 % (+/- 3%) kyslíka pod tlakom

Vnútrotný tlakomer - používateľ môže sledovať tlak aj keď je vnútri komory

Vnútrotný kovový rám - drží tvar aj po dekompresii

Mimoriadne tichý ventil konštantného tlaku

KOVOVÁ HYPERBARICKÁ KYSLÍKOVÁ KOMORA



MODEL: HB50/100 - 1886

Model	HB50/100-1886	
Komorová kapsula	Tlak	1.5 / 2ATA)
	Materiál	TPU
	Rozmery	850x2360mm
	Váha	262kg
Všetko v jednom (AE 1931)	Velkosť/hmotnosť	L766*W350*H750cm, 110kg
	Prietok vzduchu	72 Liter/min
	Prietok kyslíka	5Liter/min / 10Liter/min
	Vzduchový filter	Duálny
	Chladič	Chladiaci systém
	Napätie	110VAC/220VAC/±10%
	Popis	Zariadenie "všetko v jednom", kombinácia vzduchového kompresora, koncentrátora kyslíka a chladiča.

Funkcie

Vstupné dvere posuvného typu, utesnené tlakom, spomaľovací systém

Voliteľný priemer 86 cm

Interphone systém pre obojsmernú komunikáciu.

Automatický systém regulácie tlaku vzduchu

2 veľké okná na oboch stranách

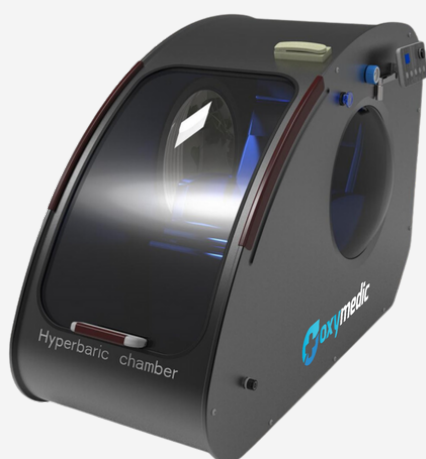
Dodáva 95 % (+/- 3%) kyslíka pod tlakom

Jednoduchá inštalácia a obsluha

Mimoriadne tichý ventil konštantného tlaku

Chladič kyslíkového koncentrátora s kompresorom vzduchu v jednom

KOVOVÁ HYPERBARICKÁ KYSLÍKOVÁ KOMORA NA SEDENIE



MODEL: HB50/100 - 18200

Model		HB50/100-18200
Komorová kapsula	Tlak	1.5 / 2ATA
	Materiál	Nerezová oceľ + technický plast PC
	Rozmery	L2060*W870*H1520mm
	Váha	230kg
Systémový prístroj	Veľkosť/hmotnosť	L766*W350*H750cm
	Prietok vzduchu	80 Liter/min
	Prietok kyslíka	5Liter/min / 10Liter/min
	Vzduchový filter	Dual
	Chladič	Chladiaci systém
	Napätie	110VAC/220VAC/±10%
	Popis	Zariadenie všetko v jednom, kombinácia kompresora, koncentrátora kyslíka a chladiča.

Funkcie

Automatický systém dezinfekcie a dezodorizácie

Zabudované masážne kreslo s možnosťou nastavenia viacerých uhlov

Interný a externý systém na obojsmernú komunikáciu a ovládanie

Automatický systém regulácie tlaku vzduchu

2 veľké priehľadné okná na predchádzanie klaustrofóbie

Dodáva 95 % (+/- 3%) kyslíka pod tlakom

Nabíjanie cez USB, teplé biele svetlo, čistenie a dezinfekcia čalúnenia

Mimoriadne tichý ventil konštantného tlaku

Vzduchový kompresor, koncentrátor kyslíka, chladič všetko v jednom

KOVOVÁ HYPERBARICKÁ KYSLÍKOVÁ KOMORA PRE 2 OSOBY



MODEL: HB50/100 - 18180

Funkcie

Automatický systém dezinfekcie a dezodorizácie

Zabudované masážne kreslo s možnosťou nastavenia viacerých uhlov

Interný a externý systém na obojsmernú komunikáciu a ovládanie

Automatický systém regulácie tlaku vzduchu

4 veľké priehľadné okná na predchádzanie klaustrofóbie

Dodáva 95 % (+/- 3%) kyslíka pod tlakom

Nabíjanie cez USB, teplé biele svetlo. Čistenie a dezinfekcia čalúnenia

Mimoriadne tichý ventil konštantného tlaku

Vzduchový kompresor koncentrátor kyslíka chladič v jednom

Model		HB50/100-18180
Komorová kapsula	Tlak	1.5 / 2ATA
	Materiál	Nerezová oceľ + technický plast PC
	Rozmery	2200*1500*1650MM
	Váha	260kg
Systémový prístroj	Veľkosť/hmotnosť	L766*W350*H750cm
	Prietok vzduchu	110 Liter/min
	Prietok kyslíka	10Liter/min
	Vzduchový filter	Duálny
	Chladič	Chladiaci systém
	Napätie	110VAC/220VAC/±10%
	Popis	Zariadenie všetko v jednom, kombinácia kompresora, koncentrátor kyslíka a chladiča

FAQ

Čo je hyperbarická komora?

HBO komora je zariadenie, v ktorom sa inhaluje medicínsky kyslík pri zvýšenom atmosferickom tlaku. Vďaka tomu je kyslík rozpustný v krvnej plazme a tak sa dostáva až do tekutín v medzibunečných priestoroch. Takýmto spôsobom môže priamo vstupovať aj do tých buniek v organizme, ktoré za normálnych okolností trpia nedostatkom kyslíka. Funkcie týchto buniek sa tak postupne obnovujú. Je prispôbená na pobyt osôb za podmienok zvýšeného tlaku vzduchu a prítokom medicínskeho kyslíka 95% +/-3%, 10L/min.

Kyslík sa dostane na miesta, ktoré sú nedostatočne zásobované krvou. Pri chronických ochoreniach, ťažko sa hojajúcich ranách, pri nervových poruchách, otravách, mozgových príhodách či diabetických nohách sa dá dosiahnuť zlepšenie stavu tým, že regenerujeme tenké cievky – kapiláry v oblasti poškodeného miesta. Na to však potrebujeme množstvo energie a kyslíka. Kyslík je hlavným zdrojom tvorby energie v každej bunke ľudského organizmu a my ho vieme dostať do organizmu vo veľkých množstvách. Týmto spôsobom urýchlíme proces hojenia poškodených tkanív.

Čo sa deje pri hyperbarickej terapii?

Pri HBO terapii až dvadsať násobne zvýšime koncentráciu kyslíka práve v oblasti najmenších buniek, ktoré to najviac potrebujú, teda sú nejakým spôsobom poškodené.

Kyslík sa musí dostať do cievného systému, hoci cievy môžu byť obalené rôznymi vrstvami – ateroskleróza, diabetes, rôzne nervové ochorenia – spôsobujú, že krvné cievy zhrubnú. Terapia v hyperbarickej kyslíkovej komore je jednoduchá, neinvazívna a bezbolestná procedúra.

Čo cítite v hyperbarickej komore?

Pri kompresii – tlakovaní komory, môžeme cítiť zaľahnutie v ušiach, slabú bolesť, čo je úplne normálne. Tlak vyrovnávame prehĺtaním, zívaním, prípadne cmúľaním cukríka. Pri dosiahnutí potrebného tlaku tieto príznaky vymiznú.



RIMAVSKÁ SOBOTA
Malohontská 2594
+421 907 663 257
info@oxymedic.sk
oxymedic.sk

