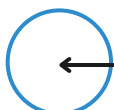




# KATALÓG PRODUKTOV



# **KATALÓG PRODUKTOV**

**Prenosná hyperbarická kyslíková komora**

**Prenosná hyperbarická kyslíková komora na sedenie**

**Prenosná hyperbarická kyslíková komora  
pre invalidné vozíky**



**Kovová hyperbarická kyslíková komora**

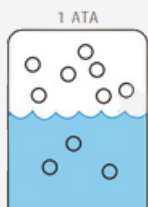
**Veterinárna hyperbarická kyslíková komora**

# HYPERBARICKÁ KYSLÍKOVÁ TERAPIA

Hyperbarická kyslíková terapia je medicínske použitie kyslíka pri zvýšenom tlaku, (hyper) znamená zvýšený, (baric) znamená tlak. Hyperbarická kyslíková terapia je liečba, ktorá zlepšuje prirodzený proces hojenia tela tým, že poskytuje prostredie, ktoré umožňuje telu absorbovať oveľa väčšie množstvo kyslíka, ako je to možné pri normálnom atmosférickom tlaku. Táto neinvazívna terapia je najdôveryhodnejším spôsobom, ako zvýšiť hladinu kyslíka vo všetkých orgánoch tela.

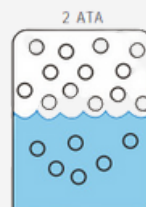
## Henryho zákon:

„Množstvo rozpusteného plynu v kvapaline je úmerné jeho parciálnemu tlaku nad kvapalinou.“



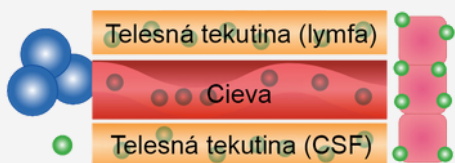
stav plynu rozpusteného v kvapaline pri tlaku jednej ATA

Kruh: Plyn



stav plynu rozpusteného v kvapaline pri tlaku dvoch ATA

Modrá farba: Tekutá



Transport kyslíka možno rozdeliť na "kombinovaný kyslík a rozpustený kyslík". Pri vstupe do krvi sa väčšina kyslíka spojí s hemoglobínom a potom sa stane kombinovaným kyslíkom. Preto kombinovaný kyslík ťažko prechádza úzkou cievnu stenou, zatiaľ čo rozpustený kyslík je malý a za hyperbarických podmienok sa môže značne rozpustiť v krvi a tekutine.

# HYPERBARICKÁ KYSLÍKOVÁ TERAPIA

Pri hyperbarickej oxygenoterapii až dvadsaťnásobne zvýšime koncentráciu kyslíka práve v oblasti najmenších buniek, ktoré to najviac potrebujú, teda sú nejakým spôsobom poškodené.

Kyslík sa musí dostať do cievneho systému, hoci cievy môžu byť obalené rôznymi vrstvami – ateroskleróza, diabetes, rôzne nervové ochorenia – spôsobujú, že krvné cievy zhrubnú. Terapia v hyperbarickej komore je jednoduchá, neinvazívna a bezbolestná procedúra.

## Kde pomáha hyperbarická terapia?

- Autizmus, DMO, ADHD
- Po cievnych operáciach
- Osteoporóza
- Neurologické ťažkosti
- AIDS
- Diabetes
- Mŕtvica
- Popáleniny nad 20% 2. stupňa a viac
- Ťažké ušné infekcie
- Porucha sluchu (náhla hluchota, tinnitus)
- Produkcia Interleukinu II.
- Gamma interferony
- Diabetická noha
- Bércové vred
- Depresia
- Chronická únava
- Ťažko hojace rany
- Pred a po operačné stavy
- Lupus
- Psoriáza
- Po ortopedických operáciách

## Kontraindikácie hyperbarickej terapie

Hyperbarická terapia nie je vhodná pre pacientov s neliečeným pneumotoraxom. Terapia sa tiež neodporúča pacientom s nasledovnými symptómami:

- Emfyzém pľúc s retenciou CO<sub>2</sub>
- Buly – vzduchové cysty na pľúcach
- Stav po operácii ucha alebo hrudníka
- Akútne vírusové infekcie s vysokou teplotou
- Gravidita
- Klaustrofóbia
- Epilepsia



# PRENOSNÁ HYPERBARICKÁ KYSLÍKOVÁ KOMORA



**MODEL: SM30 - 801  
SM30 - 901**



**MAX: 1.3 ATA**

Model	SM30 - 801	SM30 - 901
Komorová kapsula	Tlak	1.3ATA
	Materiál	TPU
	Rozmery	80x225cm (32x89 inch) 90x225cm (36x89 inch)
	Váha	13kg 16kg
Vzduchový kompresor	Rozmery	39x24x26cm (16x10x11 inch)
	Typ	Bez oleja Typ. Dva super adsorpčné filtre s aktívnym uhlím na vstupe a výstupe vzduchu na ochranu.
Koncentrátor kyslíka	Rozmery	35x32x57cm (14x13x23 inch)
	Prietoková rýchlosť	5Liter/min / 10Liter/min
	Popis	Vysoká technológia molekulárneho sita PSA. Nepretržitá výroba kyslíka, bez potreby kyslíkovej nádrže.
Chladič vzduchu	Rozmery	18x12x35cm (7.2x5x14 inch)
	Description	Chladienie a odvlhčovanie

## Funkcie

Prevádzkový tlak 1,3 ATA

2 zipsové tesnenie pre ľahší vstup

7 veľkých priehľadných okien na predchádzanie klaustrofóbie

Bavlnený ochranný kryt komory, aby sa zabránilo znečisteniu a ľahko sa umýva

Najobľúbenejší model na domácu terapiu alebo komerčné použitie

Núdzový ventil - na urýchlenie zníženia tlaku v prípade núdze

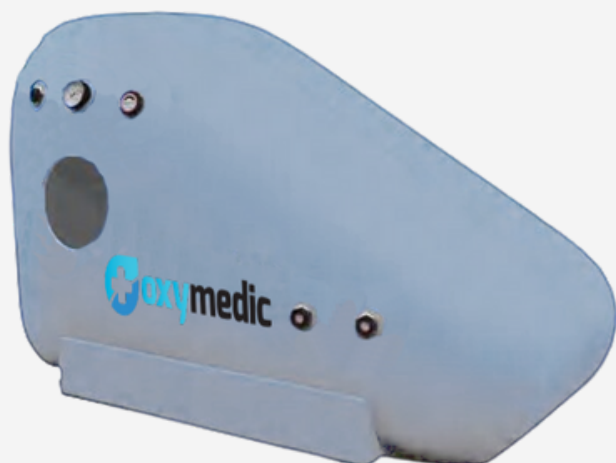
Jednoduchá obsluha - obsluhu zvládne jedna osoba aj z vnútra

Dodáva 95 % (+/- 3%) kyslíka pod tlakom

Vnútorý tlakomer - používateľ môže sledovať tlak aj keď je vnútri komory

Vnútorý kovový rám - drží tvar aj po dekompresii

# PRENOSNÁ HYPERBARICKÁ KYSLÍKOVÁ KOMORA NA SEDENIE



**MODEL: SM30 - 1700**



**MAX: 1.3 ATA**

Model	SM30 - 1700	
Komorová kapsula	Tlak	1.3ATA
	Materiál	TPU
	Rozmery	170x70x110cm (67x28x43 inch)
	Váha	13kg
	Typ	Sedenie/pololežanie
Vzduchový kompresor	Rozmery	39x24x26cm (16x10x11 inch)
	Typ	Tichý a bezolejový typ. Dva super adsorpčné filtre s aktívnym uhlím na vstupe a výstupe vzduchu na ochranu.
Koncentrátor kyslíka	Rozmery	35x32x57cm (14x13x23 inch)
	Popis	Vysoká technológia molekulárneho sita PSA. Nepretržitá výroba kyslíka, bez potreby kyslíkovej nádrže.
	Prietoková rýchlosť	5Liter/min / 10Liter/min
Chladič vzduchu	Rozmery	18x12x35cm (7.2x5x14 inch)
	Popis	Chladenie a odvlhčovanie

## Funkcie

1.3 Prevádzkový tlak ATA

Plne pokrytý nylonovým krytom - unikátne tesnenie na 3 zipsy na zabránenie úniku

Navrhnuté tak, aby bolo možné pridať skladacie kreslo (s nastaviteľnou výškou) pre maximálne pohodlie

Núdzový ventil - na urýchlenie zníženia tlaku v prípade núdze

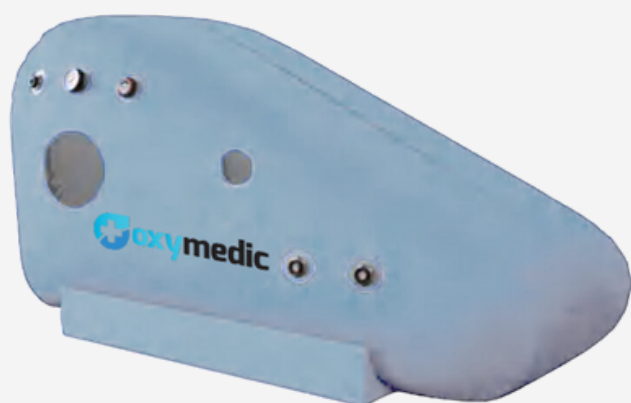
Jednoduchá obsluha - obsluhu zvládne jedna osoba aj z vnútra

Vnútorň tlakomer - používateľ môže sledovať tlak aj keď je vnútri komory

Vnútorň kovový rám - drží tvar aj po dekompresii

Dodáva 95 % (+/- 3%) kyslíka pod tlakom

# PRENOSNÁ HYPERBARICKÁ KYSLÍKOVÁ KOMORA NA SEDENIE



**MODEL:SM30 - 2200**



Model	SM30 - 2200	
Komorová kapsula	Tlak	1.3ATA
	Materiál	TPU
	Rozmery	220x70x110cm(89x28x43 inch)
	Váha	14kg
	Typ	Sedenie/ležanie
Vzduchový kompresor	Rozmery	39x24x26cm (16x10x11 inch)
	Typ	Tichý a bezolejový typ. Dva super adsorpčné filtre s aktívnym uhlím na vstupe a výstupe vzduchu na ochranu.
Koncentrátor kyslíka	Rozmery	35x32x27cm (14x13x23 inch)
	Popis	Vysoká technológia molekulárneho sita PSA. Nepretržitá výroba kyslíka, bez potreby kyslíkovej nádrže.
	Prietoková rýchlosť	5Liter/min / 10Liter/min
Chladič vzduchu	Rozmery	18x12x35cm (7.2x5x14 inch)
	Popis	Chladenie a odvlhčovanie

## Funkcie

1.3 Prevádzkový tlak ATA

Plne pokrytý nylonovým krytom - unikátne tesnenie na 3 zipsy na zabránenie úniku

Navrhnuté tak, aby bolo možné pridať skladacie kreslo (s nastaviteľnou výškou) pre maximálne pohodlie

Rozšírená komora na sedenie, človek si môže ľahnúť aj sadnúť

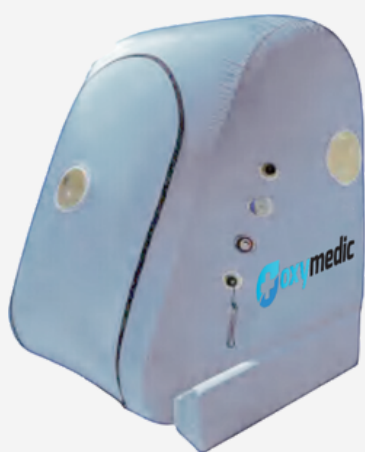
Jednoduchá obsluha - obsluhu zvládne jedna osoba aj z vnútra

Vnútorný kovový rám - drží tvar aj po dekompresii

Dodáva 95 % (+/- 3%) kyslíka pod tlakom

Vnútorný tlakomer - používateľ môže sledovať tlak, keď je vnútri komory

# PRENOSNÁ HYPERBARICKÁ KYSLÍKOVÁ KOMORA PRE INVALIDNÉ VOZÍKY



\*ilustračné foto

**MODEL: SM30 - 4000**

**MAX: 1.3 ATA**

Model	SM30 - 4000	
Komorová kapsula	Tlak	13ATA
	Materiál	TPU
	Rozmery	140x130x175cm (56x52x70 inch)
	Váha	14kg
	Typ	Sedenie
Vzduchový kompresor	Rozmery	39x24x26cm (16x10x11 inch)
	Typ	Tichý a bezolejový typ. Dva super adsorpčné filtre s aktívnym uhlím na vstupe a výstupe vzduchu na ochranu.
Koncentrátor kyslíka	Size	35x32x27cm (14x13x23 inch)
	Popis	Vysoká technológia molekulárneho sita PSA. Nepretržitá výroba kyslíka, bez potreby kyslíkovej nádrže.
	Prietoková rýchlosť	5Liter/min / 10Liter/min
Chladič vzduchu	Rozmery	18x12x35cm (7.2x5x14 inch)
	Popis	Chladienie a odvlhčovanie
Skladacia stolička (voliteľné)	Popis	Odobné a pružné. Môže sedieť alebo pololežať vo vnútri komory. Hmotnosť: 9 kg

## Funkcie

1.3 Mierny prevádzkový tlak ATA

Plne pokrytý nylonovým krytom - unikátne tesnenie na 3 zipsy na zabránenie úniku

Navrhnutý tak, aby sa doň pohodlne zmestili 2 skladacie stoličky

Núdzový ventil - na urýchlenie zníženia tlaku v prípade núdze

K dispozícii dvere typu "u" a typu "n" podľa vášho výberu

Dodáva 95 % (+/- 3%) kyslíka pod tlakom

Bezbariérový prístup, určený pre osoby s obmedzenou pohyblivosťou



# PRENOSNÁ HYPERBARICKÁ KYSLÍKOVÁ KOMORA NA SEDENIE



**MODEL:SM30 - L1**

Model		L1
Komorová kapsula	Tlak	1.3ATA
	Material	TPU
	Rozmery	140x100x160cm (56x40x64 inch)
	Váha	13kg
Vzduchový kompresor	Rozmery	39x24x26cm (16x10x11 inch)
	Typ	Tichý a bezolejový typ. Dva super adsorpčné filtre s aktívnym uhlím na vstupe a výstupe vzduchu na ochranu.
Koncentrátor kyslíka	Rozmery	35x32x57cm (14x13x23 inch)
	Popis	Vysoká technológia molekulárneho sita PSA. Nepretržitá výroba kyslíka, bez potreby kyslíkovej nádrže.
	Prietoková rýchlosť	5Liter/min / 10Liter/min
Chladič vzduchu	Rozmery	18x12x35cm (7.2x5x14 inch)
	Popis	Chladenie a odvlhčovanie

## Funkcie

1.3 Prevádzkový tlak ATA

Zips v tvare písmena "L" pre ľahší vstup

Vertikálna konštrukcia - malá plocha

Najúspornejší model na domáce ošetrovanie alebo komerčné použitie

Núdzový ventil - na urýchlenie zníženia tlaku v prípade núdze

Dodáva 95 % (+/- 3%) kyslíka pod tlakom

Vnútorň tlakomer - používateľ môže sledovať tlak vo vnútri komory

Vnútorň kovový rám - drží tvar aj po dekompresii

# KOVOVÁ HYPERBARICKÁ KYSLÍKOVÁ KOMORA



**MODEL: HM50 - 1501**

Model		HM50 - 1501
Komora Kabína	Tlak	1.5ATA
	Materiál	Nerezová oceľ + polykarbonát
	Rozmery	90x220cm (36x87 inch)
	Váha	170kg
Systémový prístroj	Velkosť/hmotnosť	77x46x72cm (30x17x28 inch)
	Prietok vzduchu	72 Liter/min
	Prietok kyslíka	5Liter/min / 10Liter/min
	Vzduchový filter	Duálny
	Napätie	110VAC/220VAC ± 10%
	Popis	Zariadenie "všetko v jednom", kombinácia vzduchového kompresora, koncentrátora kyslíka a chladiča.

## Funkcie

Prevádzkový tlak 1,5ATA

Voliteľný priemer 90 cm

Interphone systém pre obojsmernú komunikáciu

Pneumatický systém ovládania, jedinečný mechanizmus bezpečného uzamykania posuvných dverí na pohodlné otváranie a zatváranie dverí

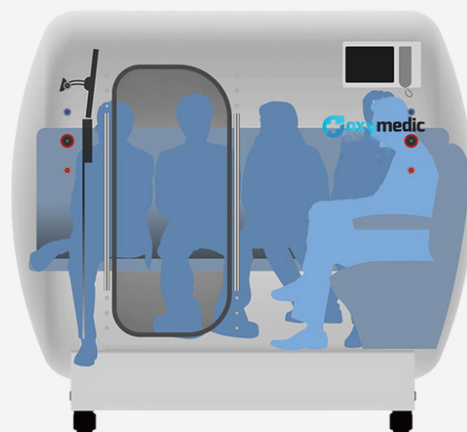
Široké a pohodlné prehľadné okno

Dodáva 95 % (+/- 3%) kyslíka pod tlakom

Riadiaci systém kombinuje vzduchový kompresor, kyslíkový koncentrátor a chladiacu jednotku

# VEĽKÁ KOVOVÁ HYPERBARICKÁ KYSLÍKOVÁ KOMORA

MODEL: HM 50/100-5000



Model		HM 50/100-5000
Komora Kabína	Tlak	1.5ATA
	Materiál	Nerezová oceľ + polykarbonát
	Rozmery	2070x1750x1650cm
	Váha	400 kg
Systémový prístroj	Veľkosť	200x500x600 cm
	Váha	85 kg
	Napätie	220 V 50 HZ 1300 W
	Material	Nehrdzavejúca oceľ
	Hluk	≤ 60 dB
	Popis	Zariadenie "všetko v jednom", kombinácia vzduchového kompresora, koncentrátora kyslíka a chladiča.

## Funkcie

Prevádzkový tlak 1,5ATA

Určené pre viacerých osôb (1 až 5)

Integrovaná formovacia kabína

Nainštalované TV a ďalšie audio vybavenie v kabíne

Systém vnútornej kontroly

Vnútorná klimatizácia

Pneumatický systém ovládania, jedinečný mechanizmus bezpečné a pohodlné otváranie a zatváranie dverí

Spínač nízkeho, stredného a vysokého tlaku vzduchu

Automatické zariadenie na zvýšenie tlaku a dekompresiu

# VETERINÁRNA HYPERBARICKÁ KYSLÍKOVÁ KOMORA



**MODEL: HMA700 - 70 (50)**

Model		HMA700 - 70 (50)
Komora Kabína	Tlak	1.5ATA(7psi)
	Materiál	Nerezová oceľ + polykarbonát
	Rozmery	142x71x93cm(57x28x37 inch)
	Priemer kabíny	70cm
	Váha	100kg
Systémový prístroj	Veľkosť/hmotnosť	77x46x72cm (30x18x28 inch),70kg
	Prietok vzduchu	72 Liter/min
	Prietok kyslíka	5Liter/min / 10Liter/min
	Vzduchový filter	Duálny
	Napätie	110VAC/220VAC ± 10%
	Popis	Zariadenie "všetko v jednom", kombinácia vzduchového kompresora, koncentrátora kyslíka a chladiča.

## Oblasti použitia

Dilatácia a volvulus žalúdka a súvisiace poranenia

Oprava zlomenín, najmä otvorených zlomenín alebo zlomenín s malunion alebo nonunion

resekcia a anastomóza tráviaceho traktu, najmä po obštrukcii prednej časti tela

Amputácie

Kožné transplantáty

Hemilaminektómia

Ablácia ušného kanála

# FAQ

## Čo je hyperbarická komora?

HBO komora je zariadenie, v ktorom sa inhaluje medicínsky kyslík pri zvýšenom atmosferickom tlaku. Vďaka tomu je kyslík rozpustný v krvnej plazme a tak sa dostáva až do tekutín v medzibunečných priestoroch. Takýmto spôsobom môže priamo vstupovať aj do tých buniek v organizme, ktoré za normálnych okolností trpia nedostatkom kyslíka. Funkcie týchto buniek sa tak postupne obnovujú. Je prispôbena na pobyt osôb za podmienok zvýšeného tlaku vzduchu a prítokom medicínskeho kyslíka 95% +/-3%, 10L/min.

Kyslík sa dostane na miesta, ktoré sú nedostatočne zásobované krvou. Pri chronických ochoreniach, ťažko sa hojacich ranách, pri nervových poruchách, otravách, mozgových príhodách či diabetických nohách sa dá dosiahnuť zlepšenie stavu tým, že regenerujeme tenké cievky – kapiláry v oblasti poškodeného miesta. Na to však potrebujeme množstvo energie a kyslíka. Kyslík je hlavným zdrojom tvorby energie v každej bunke ľudského organizmu a my ho vieme dostať do organizmu vo veľkých množstvách. Týmto spôsobom urýchlíme proces hojenia poškodených tkanív.

## Čo sa deje pri hyperbarickej terapii?

Pri HBO terapii až dvadsať násobne zvýšime koncentráciu kyslíka práve v oblasti najmenších buniek, ktoré to najviac potrebujú, teda sú nejakým spôsobom poškodené.

Kyslík sa musí dostať do cievneho systému, hoci cievy môžu byť obalené rôznymi vrstvami – ateroskleróza, diabetes, rôzne nervové ochorenia – spôsobujú, že krvné cievy zhrubnú. Terapia v hyperbarickej kyslíkovej komore je jednoduchá, neinvazívna a bezbolestná procedúra.

## Čo cítite v hyperbarickej komore?

Pri kompresii – tlakovaní komory, môžeme cítiť zaľahnutie v ušiach, slabú bolesť, čo je úplne normálne. Tlak vyrovnávame prehĺtaním, zívaním, prípadne cmúľaním cukríka. Pri dosiahnutí potrebného tlaku tieto príznaky vymiznú.



---

RIMAVSKÁ SOBOTA  
Malohontská 2594  
+421 907 663 257  
info@oxymedic.sk  
oxymedic.sk